

建築・設備概要

名称	小倉京町センタービル
所在地	福岡県北九州市小倉北区京町三丁目14番8号
交通	JR山陽新幹線「小倉」駅 徒歩約5分
用途	オフィス、店舗
敷地面積	1,244.56㎡(376.47坪)
建築面積	872.86㎡(264.04坪)
延床面積	7,974.63㎡(2,412.32坪)
構造	鉄骨造
規模	地上11階
昇降設備	乗用エレベータ(17人乗)×3基 ※うち1台は非常用兼用
駐車場	機械式駐車場:48台収容(大型車:36台、ハイルーフ車:12台)、平面:5台
警備・管理	1階防災センターでの有人管理+24時間対応機械警備、非接触カードリーダーによる入退館管理、ITV監視システム採用
防災	室内消火栓、連結送水管、泡消火等、各種法定防災設備設置
電源供給	高圧(業務用電力)6,600V/回線受電
非常用電源	防災設備用115kVA非常用発電機を屋上に設置
地震対策	保有水平耐力の検討による建物耐力
バリアフリー対応	身障者用エレベータ、身障者用トイレ(オストメイト付)、身障者用駐車場
環境対応	屋上緑化、地上部緑化、自然換気、(オフィス)熱交換形換気機器
設計・監理	市川建築都市設計 一級建築士事務所
施工	積水ハウス建設中国四国株式会社 CRE事業部
竣工	2026年8月予定

オフィスフロア設備概要

貸室総面積	7,082.77㎡(2,142.53坪)
基準階貸室面積	755.33㎡(228.48坪)
基準階天井高	2800mm
基本モジュール	640mm×640mm
天井	グリッドシステム天井
照明	机上平均照度:約500Lx、省エネ高効率タイプ蛍光灯採用、昼光センサーによる自動調光制御
空調	24時間対応個別空調、ワンフロア2系統のON/OFF・温度制御
床荷重	300kg/㎡(貸事務所)、400kg/㎡(貸店舗)(OAフロア:5000N/㎡対応品)
OAフロア	高さ=100mm
フロアへの電源供給	各階EPS内に分電盤設置
電気容量	OAコンセント容量:50VA/㎡
電気容量増強	屋上にテナント用キュービクル増設スペース確保
非常用電源供給	非常用エレベーターに電源供給
通信	電話:別途工事、光ファイバーケーブル:各階端子盤まで配管及びケーブルラック対応済
セキュリティ	入退室:非接触型カードリーダー設置用配管対応済
アメニティ	各階に湯沸・2Fにリフレッシュスペース確保、歯磨き用流し設置

※本パンフレットに記載のイメージパース・図面、スペック・内容等は計画中のものであり、今後予告なく変更となる可能性がございます。予めご了承下さい。

お問い合わせ先く媒介)

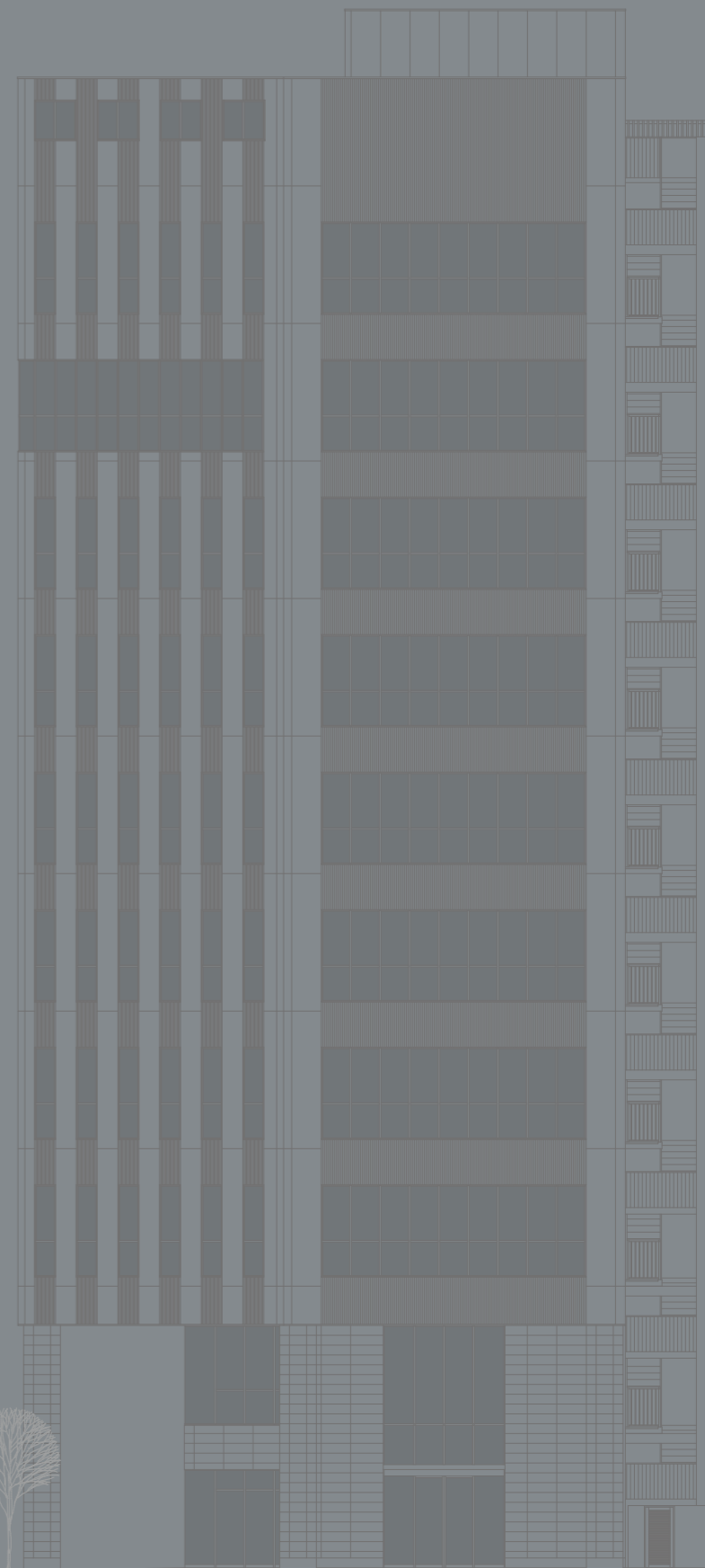
シービーアールイー株式会社 福岡支店

〒812-0011 福岡県福岡市博多区博多駅前2-2-1 福岡センタービル6F

TEL.092-472-1711

小倉京町センタービル

KOKURA
KYOMACHI
CENTER
BUILDING





ビル外観

2026年8月、九州の玄関口 小倉都心に新ランドマーク誕生!

JR小倉駅から徒歩5分、京町四丁目交差点に面した好立地に最新設備を備えたオフィスビルが2026年8月竣工します。同立地は江戸時代に参勤交代往還路として諸大名が九州と江戸を往復した道に面する由緒ある土地。小倉城へ向かう主要路のひとつで、現代のビジネスワーカー同様に武士も日々、研鑽に励んだ場所に最新スペックを備えたオフィスビルの誕生です。



建物南側「参勤交代往還路」銘板





ビルエントランス

1階配置図



エントランスホール

石質美と木のぬくもりが調和し、
来訪者を迎えるエントランスロビー。

広々としたエントランスホールとオフィスロビーが来訪者を迎えます。
植栽を配した心和む空間です。



オフィスロビー



小倉→新大阪(山陽新幹線利用)	約2時間12分
小倉→東京(山陽・東海道新幹線利用)	約4時間29分
小倉→博多(山陽新幹線利用)	約15分
小倉→北九州空港(北九州空港エアポートバス利用)	約33分
北九州空港→羽田空港	約1時間30分
博多→福岡空港(福岡市地下鉄空港線利用)	約6分
福岡空港→大阪空港(伊丹)	約1時間10分
福岡空港→羽田空港	約1時間45分
福岡空港→新千歳空港	約2時間15分

※所要時間は日中平常時の最短の所要時間で、乗り換え・待ち時間は含まれません。





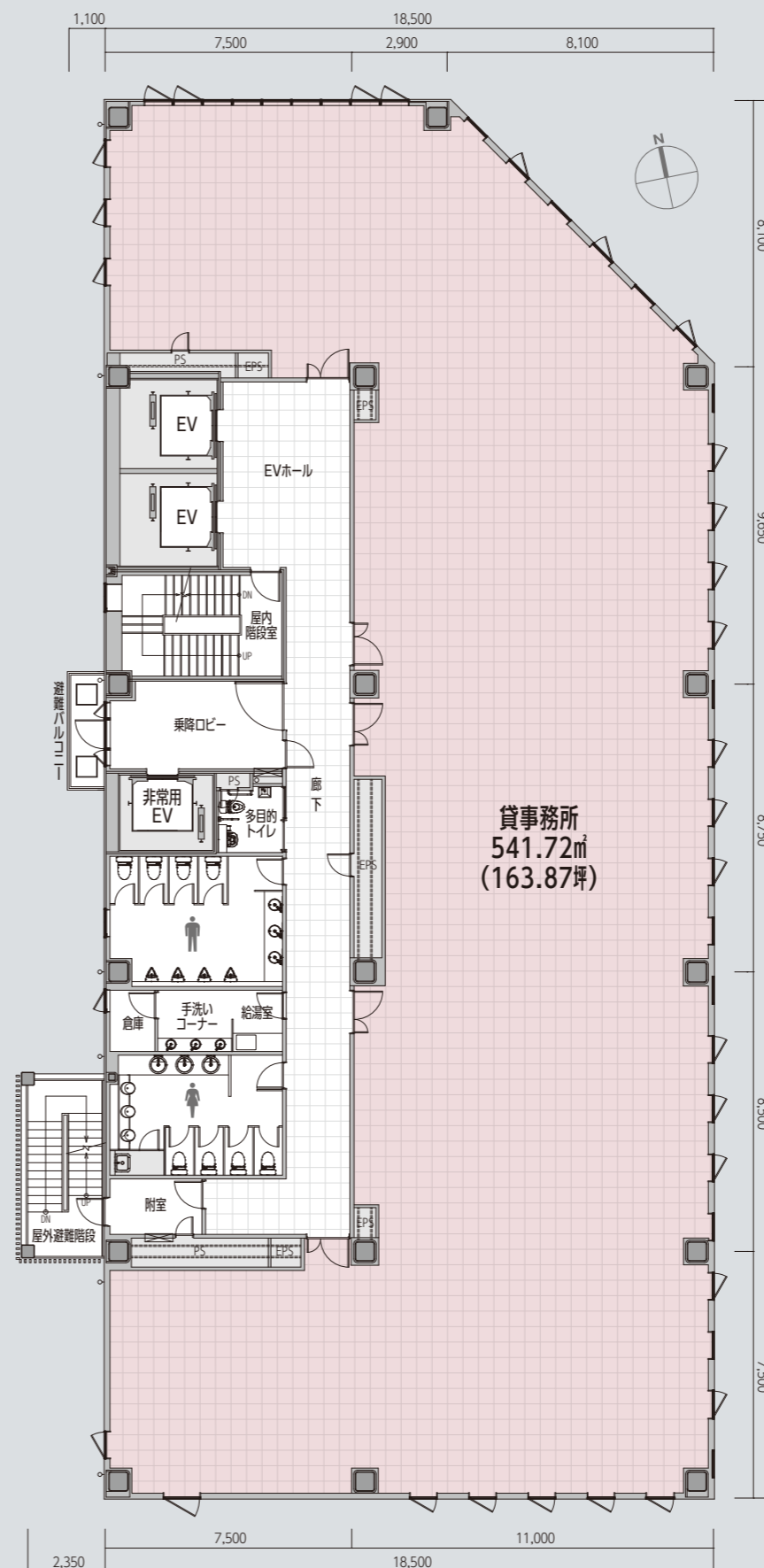
基準階オフィスフロア

ワンフロア約163坪。最新機能を実装した明るく広々としたビジネス空間。

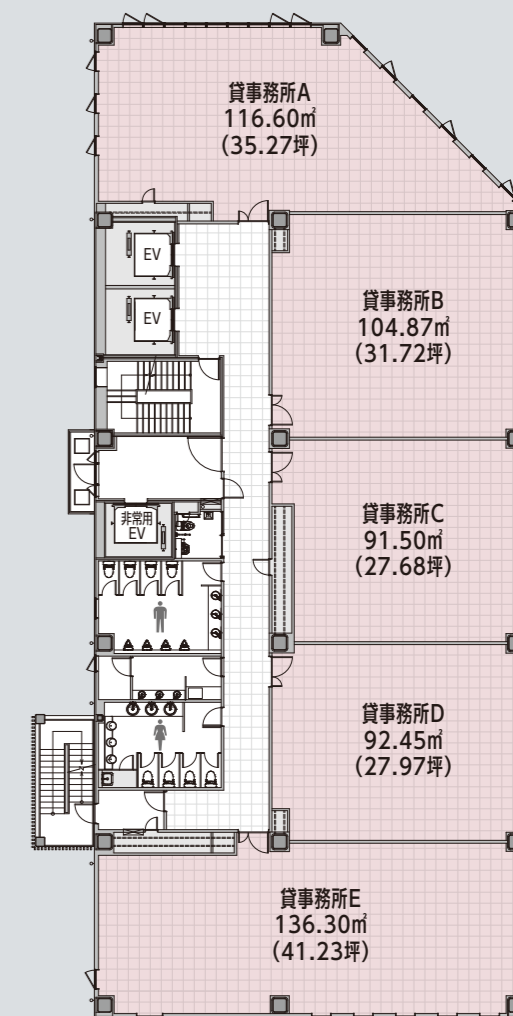
基準階は無柱空間で約27坪から分割対応が可能。天井高さ2,800mm、グリッドシステム天井を採用、床は100mmのフリーアクセスでフレキシブルな執務空間の構築できる仕様。また各階に多目的トイレを設置し、多様なオフィスワーカーに配慮した設計プランを採用しています。

オフィススペック	基準階貸室面積 541.72㎡(163.87坪)	基準階天井高 2,800mm
基本モジュール 640mm × 640mm	天井 グリッドシステム天井	机上平均照度 約550Lx
空調 24時間対応個別空調	床荷重 オフィスフロア: 300kg、店舗: 400kg	OAフロア H=100mm
電気容量 OAコンセント容量: 50VA/㎡	電気容量増強 テナント用キュービクル増設スペース(屋上)	光ファイバー 各階端子盤まで配管およびケーブルラック対応済

基準階平面図・ワンフロア: 541.72㎡(163.87坪)

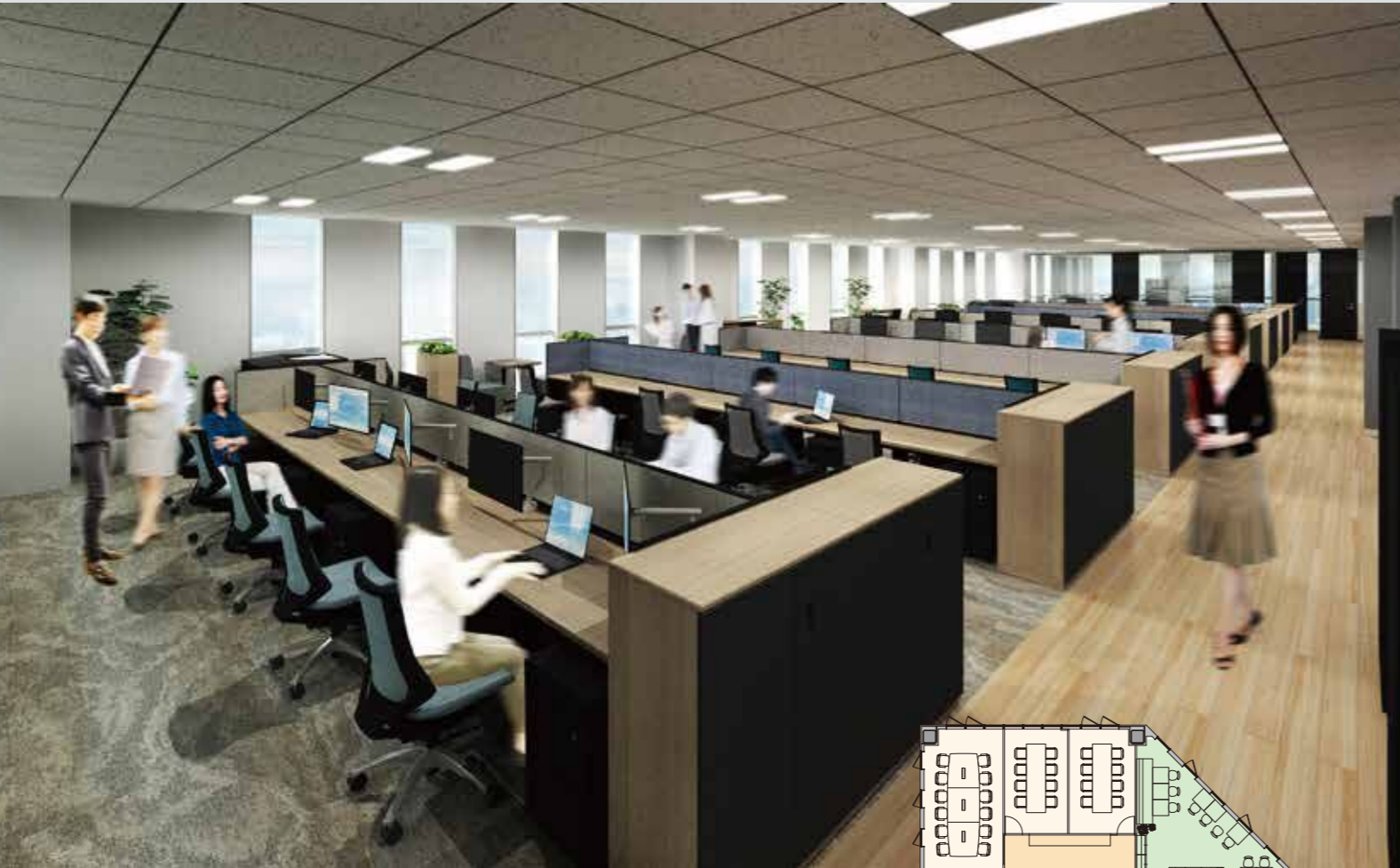


フロア分割プラン



3Fエレベーターホール

時代が求める「新たな働き方」を実現できる、次代のワークプレイス。

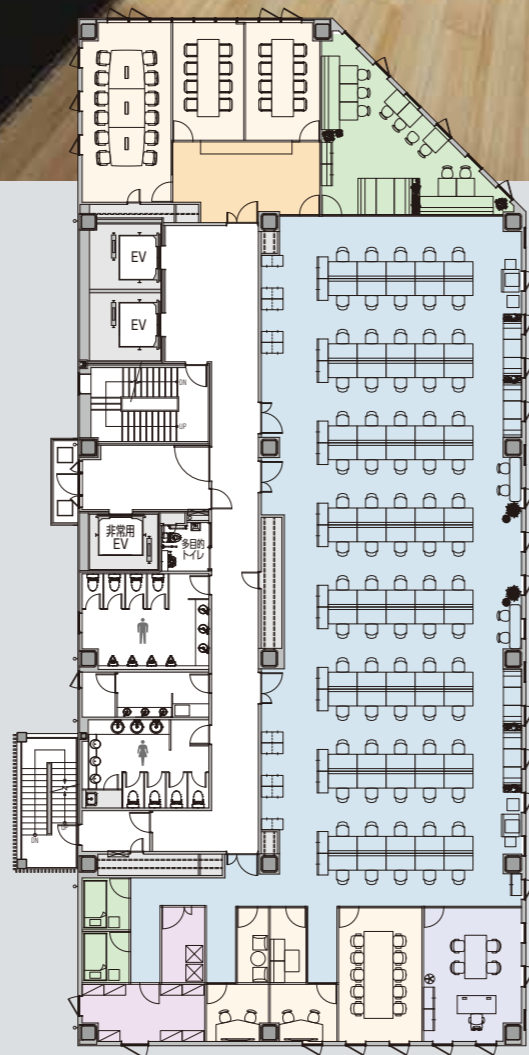


アイランドタイプ〔固定席数重視プラン〕

執務エリア想定人数

個室	1室:1名
一般デスク	80名
合計	81名

- オープンワークエリア:315.37㎡
- レセプション・コミュニケーションエリア:18.40㎡
- 個室ミーティング・会議室:98.96㎡
- 個室:22.03㎡
- 倉庫・サーバールーム:17.27㎡
- リフレッシュルーム・休養室:42.89㎡

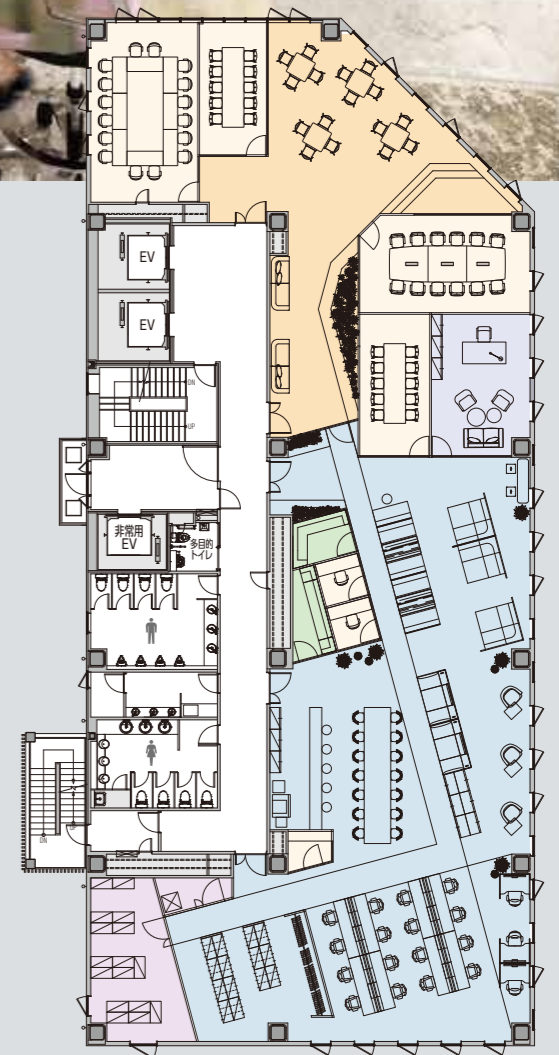


クリエイティブタイプ〔執務環境重視プラン〕

執務エリア想定人数

個室(役員秘書室含)	1室:1名
テーブル・ソファ席	60名
一般デスク	19名
合計	80名

- オープンワークエリア:257.81㎡
- レセプション・コミュニケーションエリア:93.58㎡
- 個室ミーティング・会議室:125.60㎡
- 個室:23.51㎡
- 倉庫・サーバールーム:26.97㎡
- リフレッシュルーム・休養室:9.52㎡



1人あたり執務面積
6.9㎡/2.0坪

1人あたり執務面積
6.7㎡/2.0坪

屋上庭園、共用ラウンジ、ミーティングルームなど豊かなアメニティ。



屋上庭園



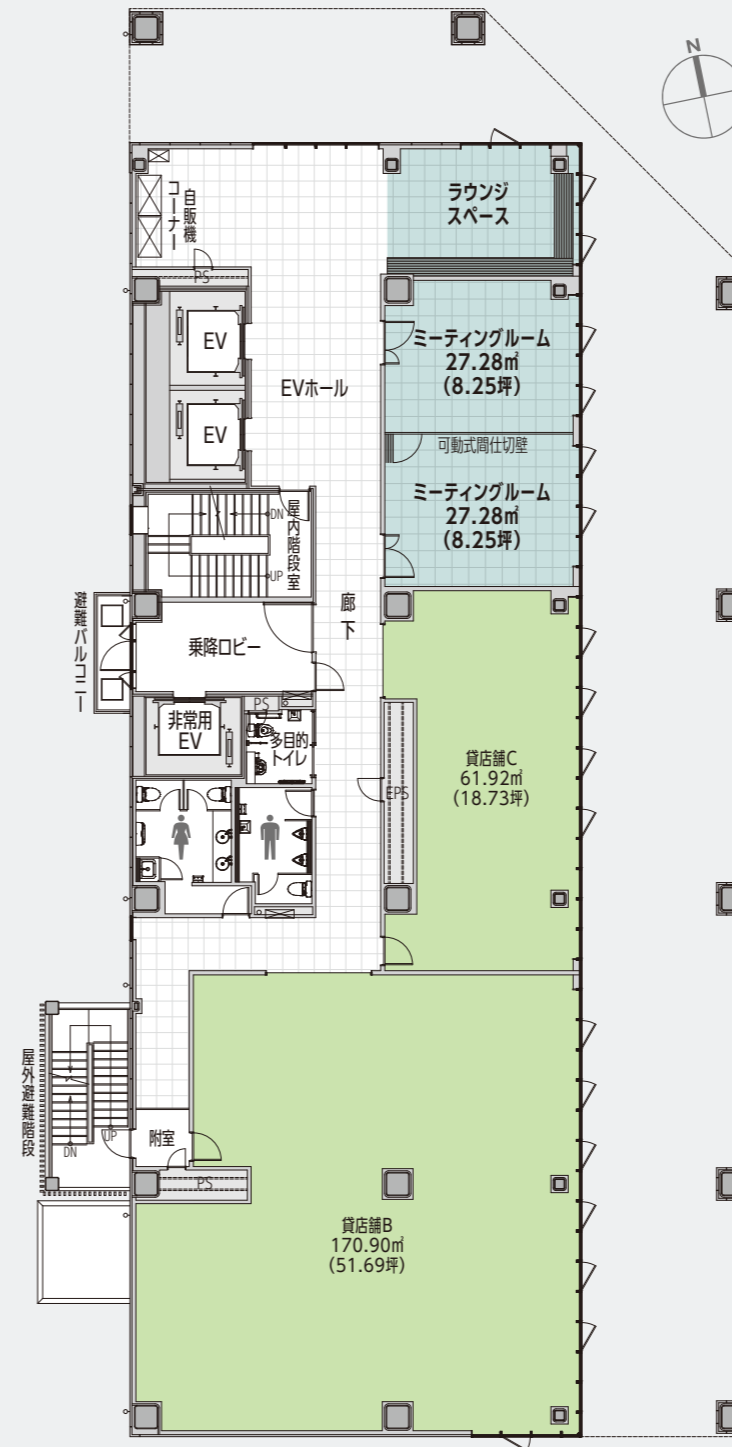
ラウンジスペース



ミーティングルーム

2F ラウンジ&ミーティングルーム〔テナント専用〕

2階には入居テナント企業様専用のミーティングルームとラウンジスペースを設置。
室内空間の有効利用に役立ちます。



屋上庭園・環境対応

屋上には、入居テナント企業様専用のテラスを設置。植栽をふんだんに施し美しい緑にあふれます。ランチタイムのリフレッシュや気分を変えてワークしたいとき、日常のリフレッシュ&リラクセスに最適なスペースになります。

営業サポート

営業拠点として必須となる駐車場は立体駐車場48台収容(大型車36台、ハイルーフ車12台)。平面駐車場5台に加え、荷捌き用2台分を確保、日々の営業での利便性が確保されています。北九州市の「オフィス立地促進補助金※」により、賃料の1/2の助成制度が使える等、北九州市への新規開設を検討するテナント企業には魅力的な制度が活用できます。
※業種・新規雇用等、適用要件あり

セキュリティ

1階防災センターでの有人管理+24時間対応機械警備。非接触カードリーダーによる入退館管理、ITV監視システムを採用。

建物断面

□ 事務室 □ 店舗

